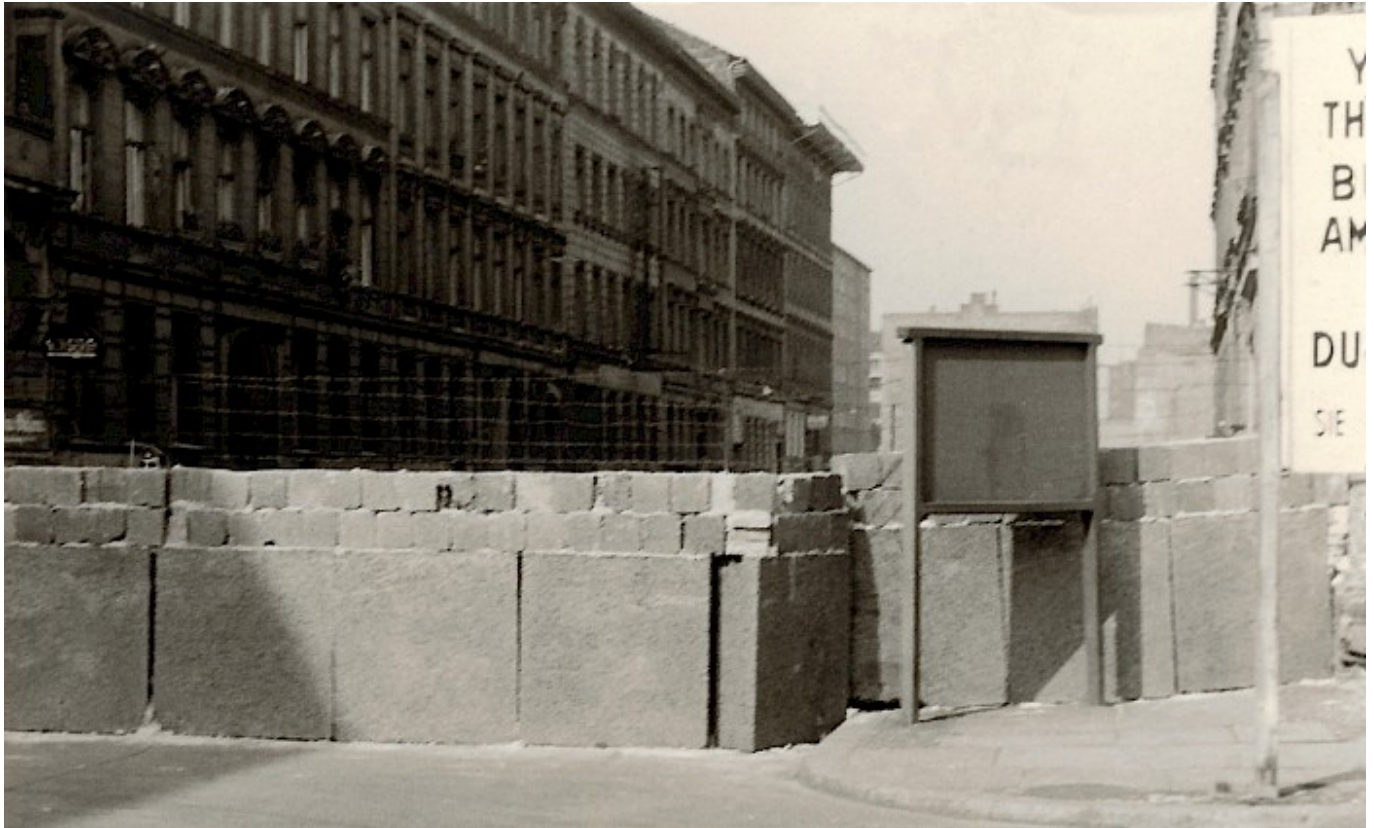


Berlin, 1962

Grenzmauer an der Sebastianstraße



Die Grenzmauer an der Sebastianstraße aus Betonplatten, Hohlblocksteinen und Stacheldraht. Ein Sektorenschild steht Ost-Berliner Seite, rechts davon ein amerikanisches Sektorenschild auf West-Berliner Seite.

Fotograf: Heinz Jura (sen.)

Ortsangabe: Sebastianstraße/Luckauer Straße | Bezirk(e): Mitte (Ost-Berlin); Kreuzberg (West-Berlin)

Schlagworte: Betonverbundmauer; Grenzanlagenelement; Sektorenschild

Inventarnummer: F-024125 | Direkter Link: <https://www.mauer-fotos.de/fotos/f-024125/>

Quellenangabe: Stiftung Berliner Mauer, Foto: Heinz Jura (sen.)