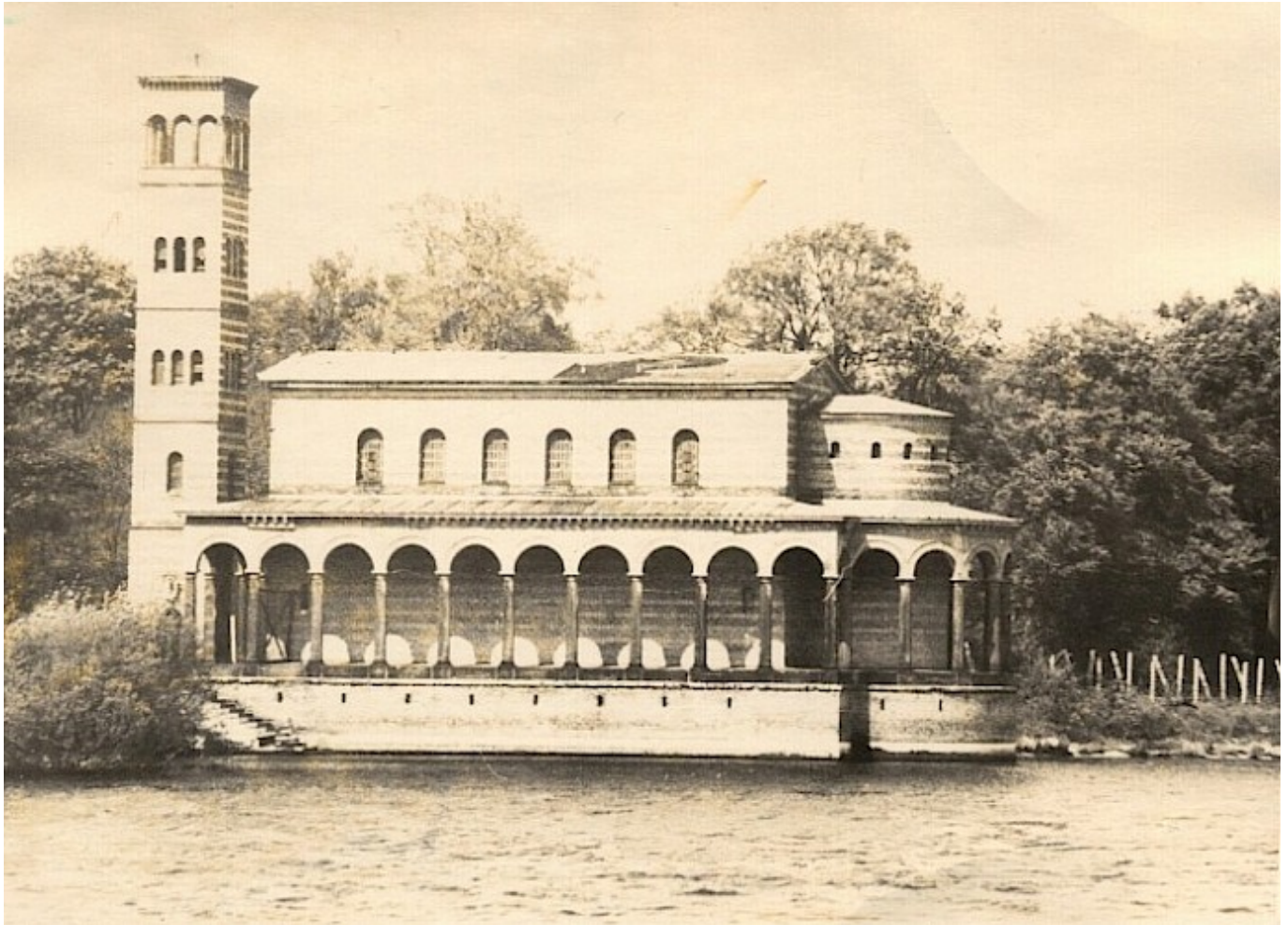


Berlin, ca. 1969

Die Sacrower Heilandskirche in den Grenzanlagen



Die Sacrower Heilandskirche steht direkt innerhalb der Grenzanlagen und ist nicht betretbar. Die Stacheldrahtzäune sperren von Sacrow aus den Zugang zum Ufer.

Fotograf: Hans-Joachim Grimm

Ortsangabe: Heilandskirche Sacrow | Bezirk(e): Zehlendorf (West-Berlin)

Schlagworte: Kirche; Stacheldrahtzaun; Wassergrenze

Inventarnummer: F-022559 | Direkter Link: <https://www.mauer-fotos.de/fotos/f-022559/>

Quellenangabe: Stiftung Berliner Mauer, Foto: Hans-Joachim Grimm