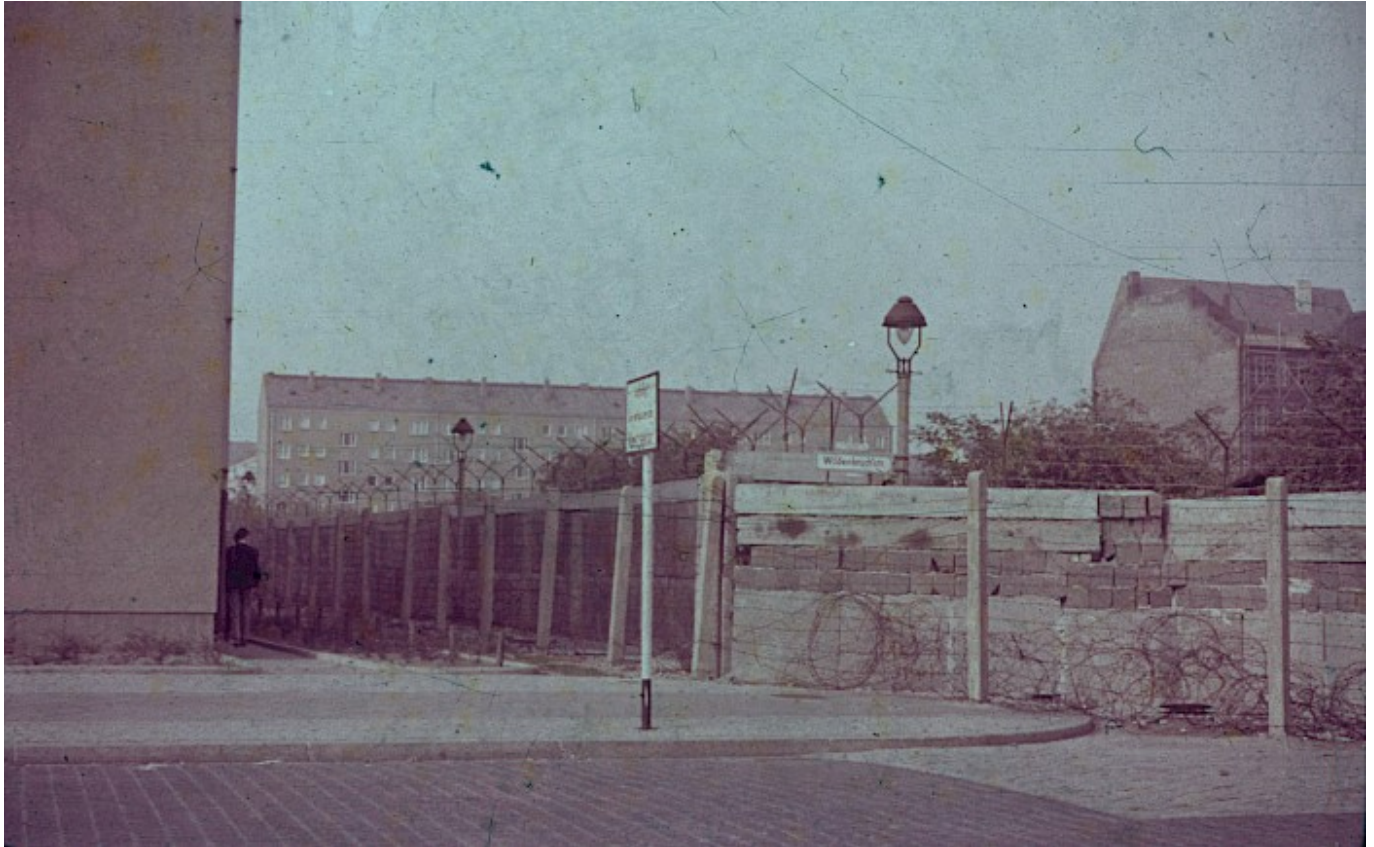


Berliner Mauer Fotos

Berlin, 1962

Grenzmauer in der Wildenbruchstraße



Grenzmauer in der Wildenbruchstraße. Diese besteht aus einer Betonverbundmauer mit beidseitigen Abweisern und einem vorgelagerten Stacheldrahtzaun. Im Vordergrund steht ein Warnschild.

Ortsangabe: Heidelberger Straße/Wildenbruchstraße | Bezirk(e): Neukölln (West-Berlin); Treptow (Ost-Berlin)

Schlagworte: Abweiser (beidseitig); Betonverbundmauer; Stacheldrahtzaun; Warnschild

Inventarnummer: F-021820 | Direkter Link: <https://www.mauer-fotos.de/fotos/f-021820/>

Quellenangabe: Stiftung Berliner Mauer, Foto: privat