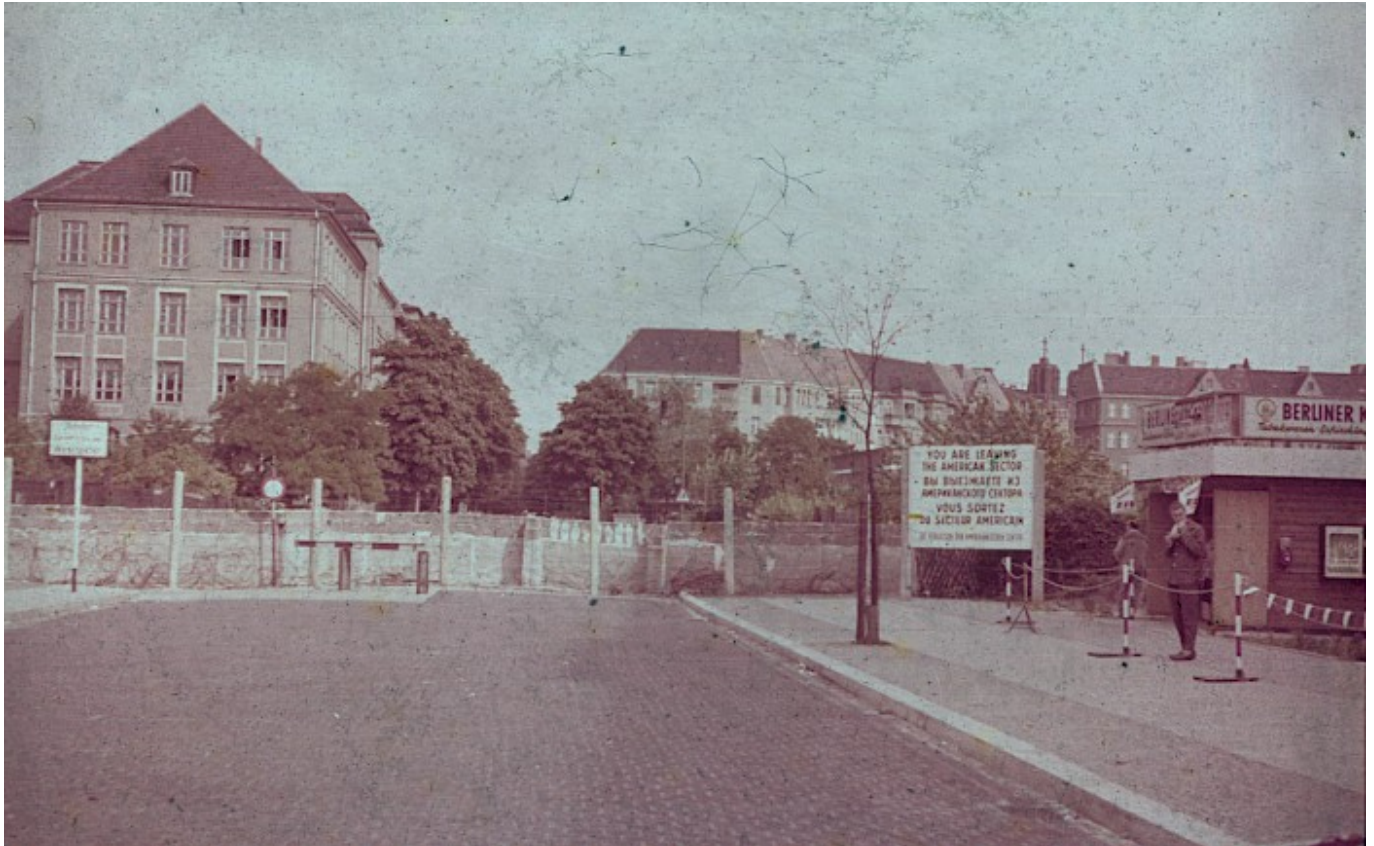


Berlin, 1962

Grenzmauer in der Wildenbruchstraße



Die Grenzmauer, die aus einer Betonverbundmauer besteht, kappt den Verkehrsweg an der Wildenbruchstraße. Ein Stacheldrahtzaun und eine Absperrung mit Sektorenschild stehen vor der Grenzmauer, seitlich ein Imbissstand.

Ortsangabe: Heidelberger Straße/Wildenbruchstraße | Bezirk(e): Neukölln (West-Berlin); Treptow (Ost-Berlin)

Schlagworte: Gekappter Verkehrsweg; Imbissstand; Mauer-Absperrung auf West-Berliner Seite; Sektorenschild; Straßenschild

Inventarnummer: F-021819 | Direkter Link: <https://www.mauer-fotos.de/fotos/f-021819/>

Quellenangabe: Stiftung Berliner Mauer, Foto: privat