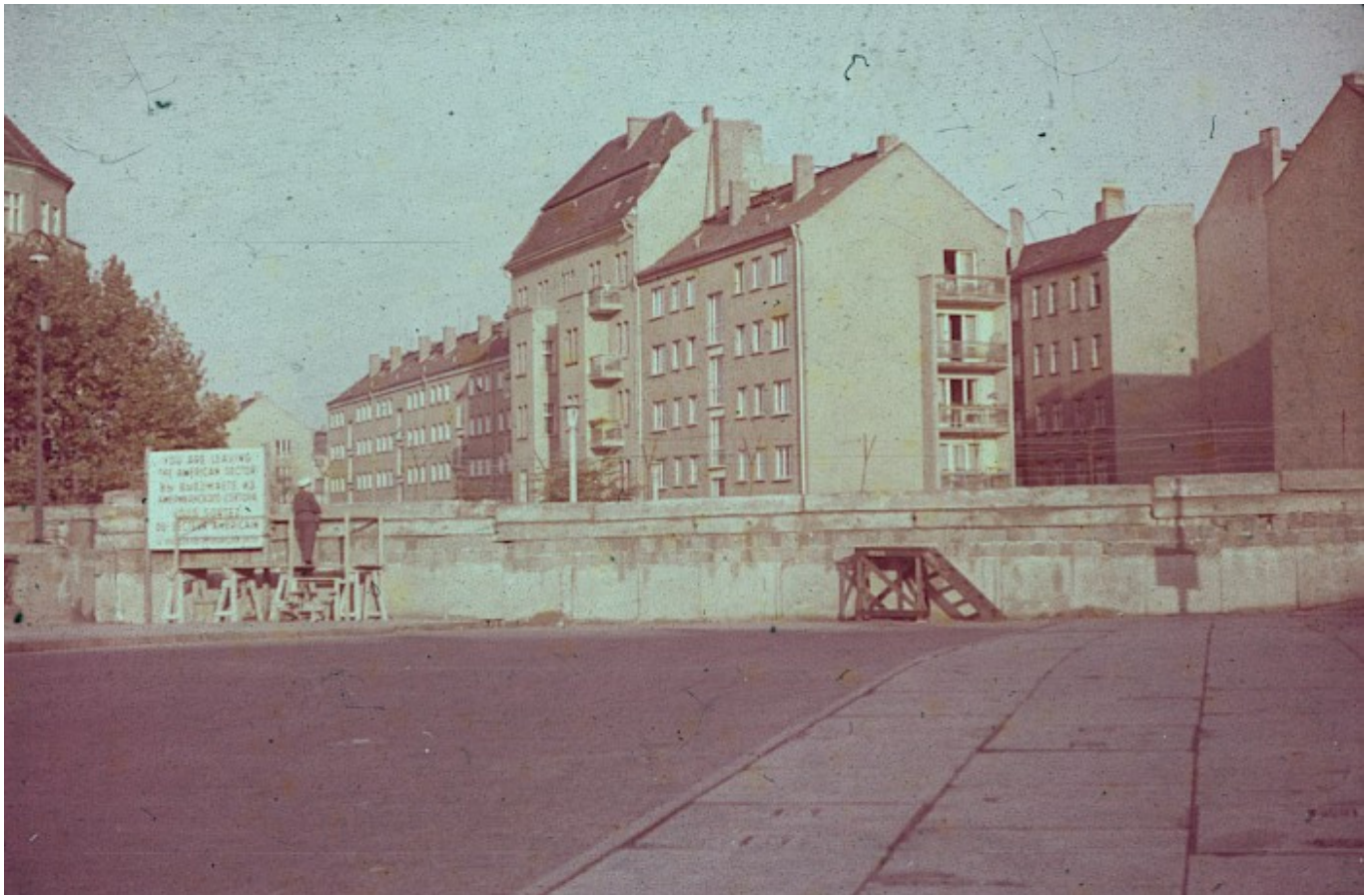


Berlin, 1962

Aussichtsplattformen an der Grenzmauer auf der Lohmühlenbrücke



Aussichtsplattformen an der Grenzmauer auf der Lohmühlenbrücke. Diese besteht aus einer Betonverbundmauer mit beidseitigen Abweisern. Neben einer Aussichtsplattform befindet sich ein Sektorenschild. Die Grenzmauer kappt hier die Durchfahrt zur Harzer Straße.

Ortsangabe: Lohmühlenbrücke | Bezirk(e): Neukölln (West-Berlin); Treptow (Ost-Berlin)

Schlagworte: Aussichtsplattform; Brücke; Gekappter Verkehrsweg; Sektorenschild; West-Berliner Polizeibeamter

Inventarnummer: F-021818 | Direkter Link: <https://www.mauer-fotos.de/fotos/f-021818/>

Quellenangabe: Stiftung Berliner Mauer, Foto: privat