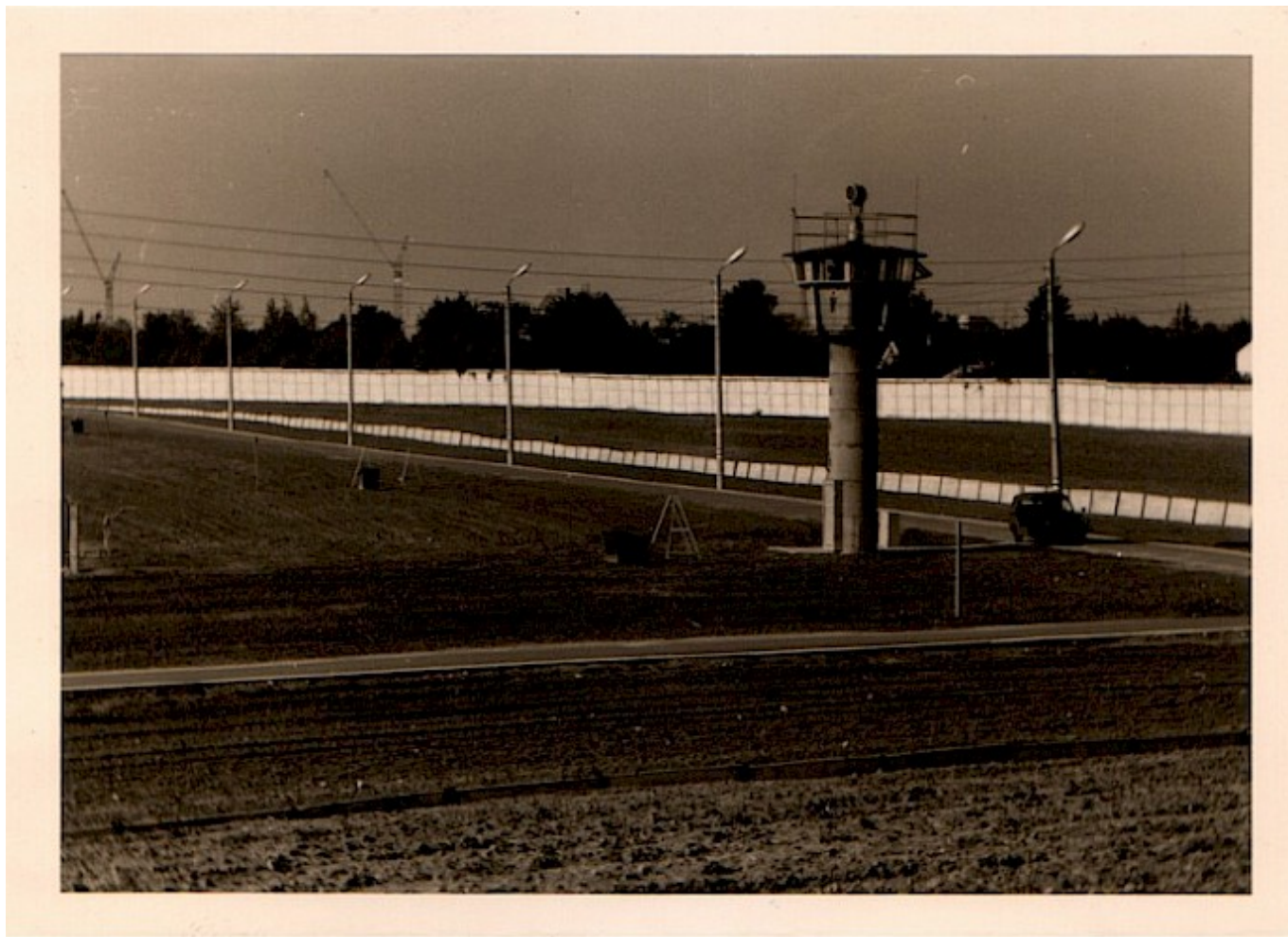


Berliner Mauer Fotos

Berlin, 1973

Wachturm im Grenzstreifen



Wachturm des Typs BT-11 neben dem Sperrgraben und einer Hundelaufanlage nahe der Deponie Großziethen. Die weiße Betonplattenmauer im Hintergrund ist die Grenzmauer nach West-Berlin. Auf dem Postenweg patrouilliert ein Trabant Kübelwagen.

Fotograf: Hans-Joachim Grimm

Ortsangabe: Stuthirtenweg/Am Eichenquast | Bezirk(e): Neukölln (West-Berlin)

Schlagworte: Grenzleuchte; Grenzstreifen; Hundelaufanlage; Kontrollstreifen; Militärfahrzeug; Wachturm Typ BT-11

Inventarnummer: F-021143 | Direkter Link: <http://www.mauer-fotos.de/fotos/f-021143/>